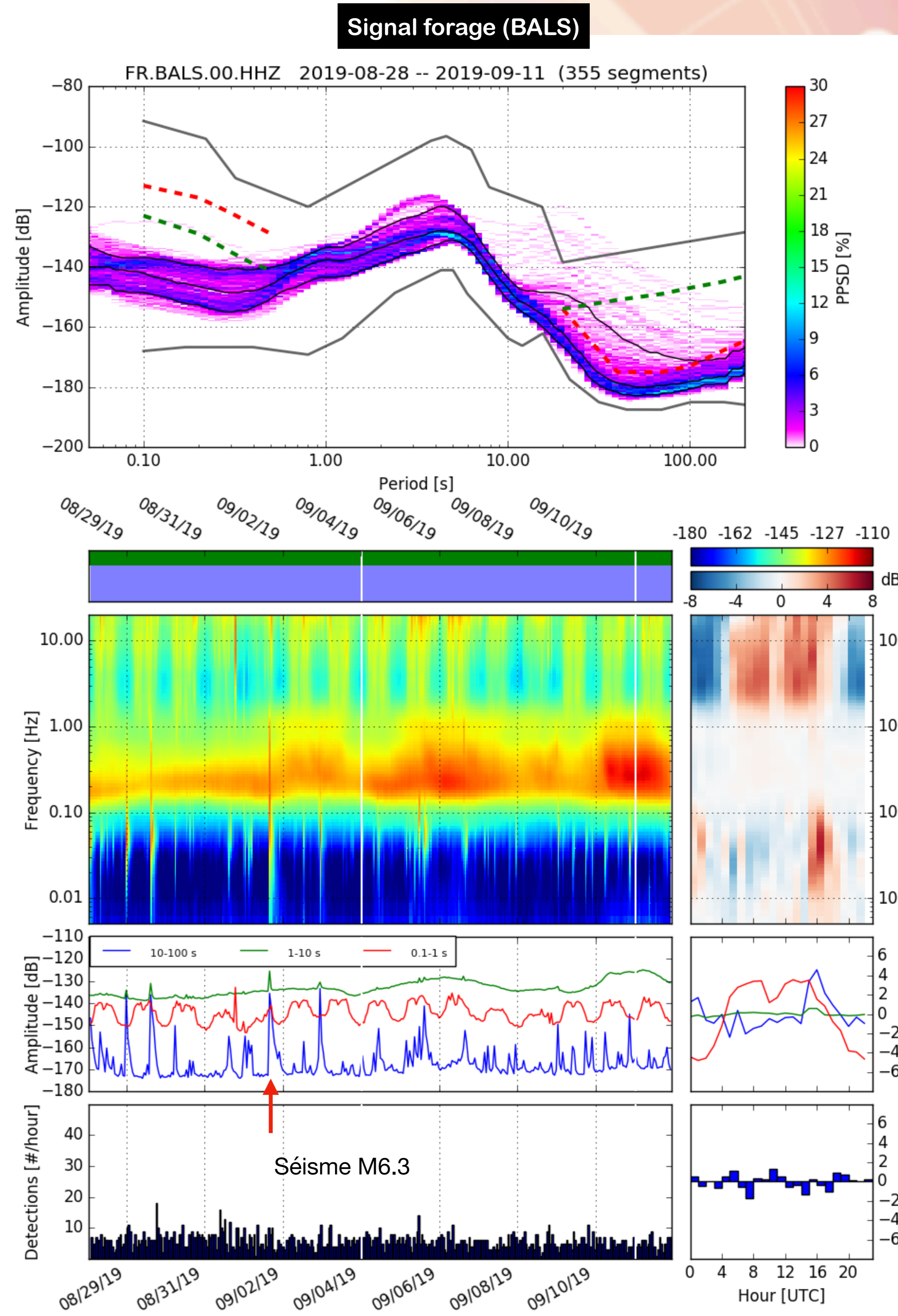
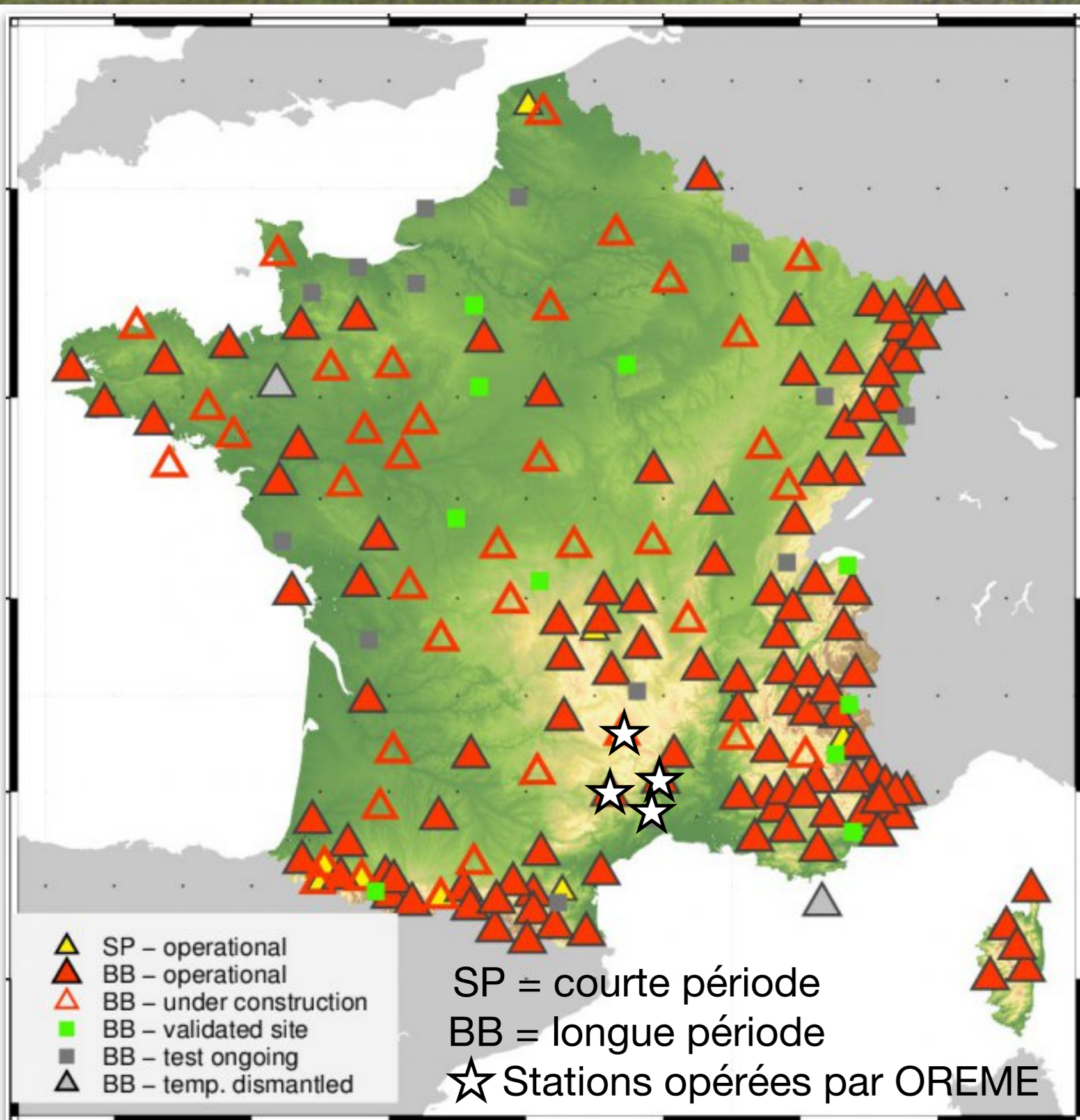


## L'OREME et RESIF-CLB

- Quatre stations en charge pour l'OREME (prospection, installation, maintenance, communication) :
  - ▶ **TRBF** : Trabuc, Miallet (30) intégrée
  - ▶ **LAJAS** : L'Hospitalet-du-Larzac (12) intégrée
  - ▶ **BALS** : Balsièges (48) intégrée
  - ▶ **REST** : Restinclières (34) en cours d'installation



## Opérations récentes

- Forage effectué le 29 juin 2018 (BRGM) pour BALS.
- Mise en place du capteur BALS le 25 avril 2019.
- Ouverture au public des données BALS en août 2019.
- Intervention TRBF après cambriolage 2019.
- Vérification orientation du capteur LAJAS 16/10/2019.

## Ce qu'il reste à faire

- Forage et instrumentation pour REST (début 2020 ?).
- Finalisation des conventions BALS et REST.
- Ré-enclancheur automatique électrique LAJAS.
- Vulgarisation et interaction avec le centre de Restinclières (accueil du public et des scolaires).
- Vidéo d'installation pour RESIF, panneaux informatifs.
- Affichage des signaux et événements dans instituts accueillants (mairie, grotte, centre régional), équipe gestion des données de l'OREME (O. Lobry & J. Fabre).

## Perspectives

### Sismologie environnementale :

- Suivi instrumental moyen et long terme pour les crues cévenoles.
- Instrumentation le long des cours d'eau + littoral.
- Suivi des glissements de terrain (OMIV).
- Intégration dans un SO local (OREME).
- Mise en commun de stations pour plusieurs cibles (crues, littoral, glissement, karst).
- Demande CPER déposé octobre 2019 pour achat de matériel sismologique très large bande.
- Richesse du signal régional + nombreuses collaborations possibles (HSM, GFZ, Géosciences Réunion, IPGP, UFC, ...).



à GM: R. Cattin, S. Gautier, P. Pezard, F. Bouchette, C. Champollion, ...