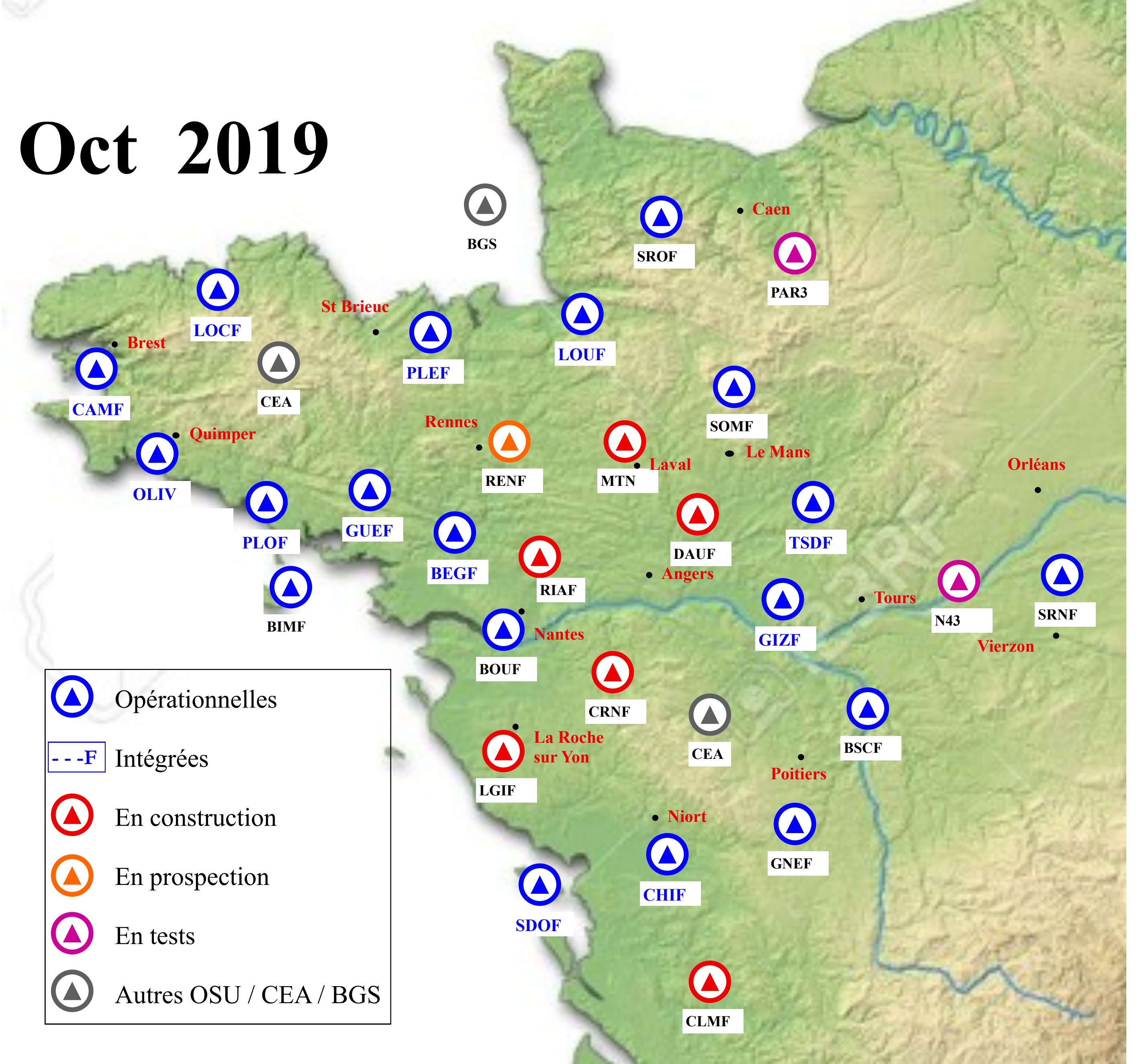
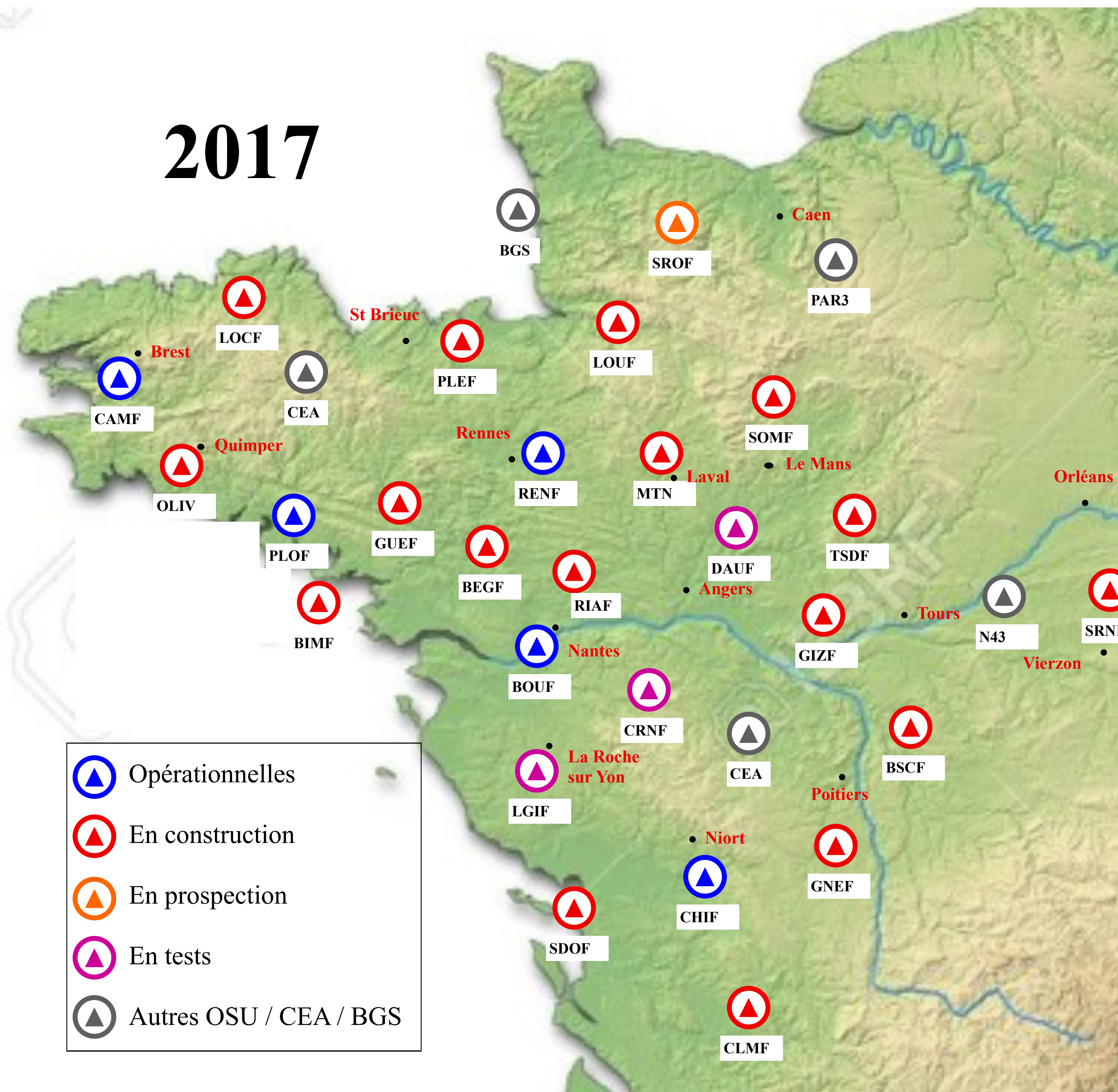


RESIF - CLB dans l'Ouest de la France

Actions 2017-2019 à l'OSUNA

Damien Fligel, Mickaël Bonnin, Pierrick Gernigon, Eric Beucler, Kémi Kouadio & Antoine Mocquet



Analyse des glitches de la station SROF:

- > Amélioration sur les composantes horizontales à longues périodes une fois enfoui .
- > Amélioration à haute fréquence une fois enfoui .
- > Présence de glitches peu nombreux (1 par 24h en moyenne).
- > Glitches d'amplitudes importantes.
- > Glitches peu visibles sur la verticale.
- > Glitches multi directionnels sur le plan horizontal.

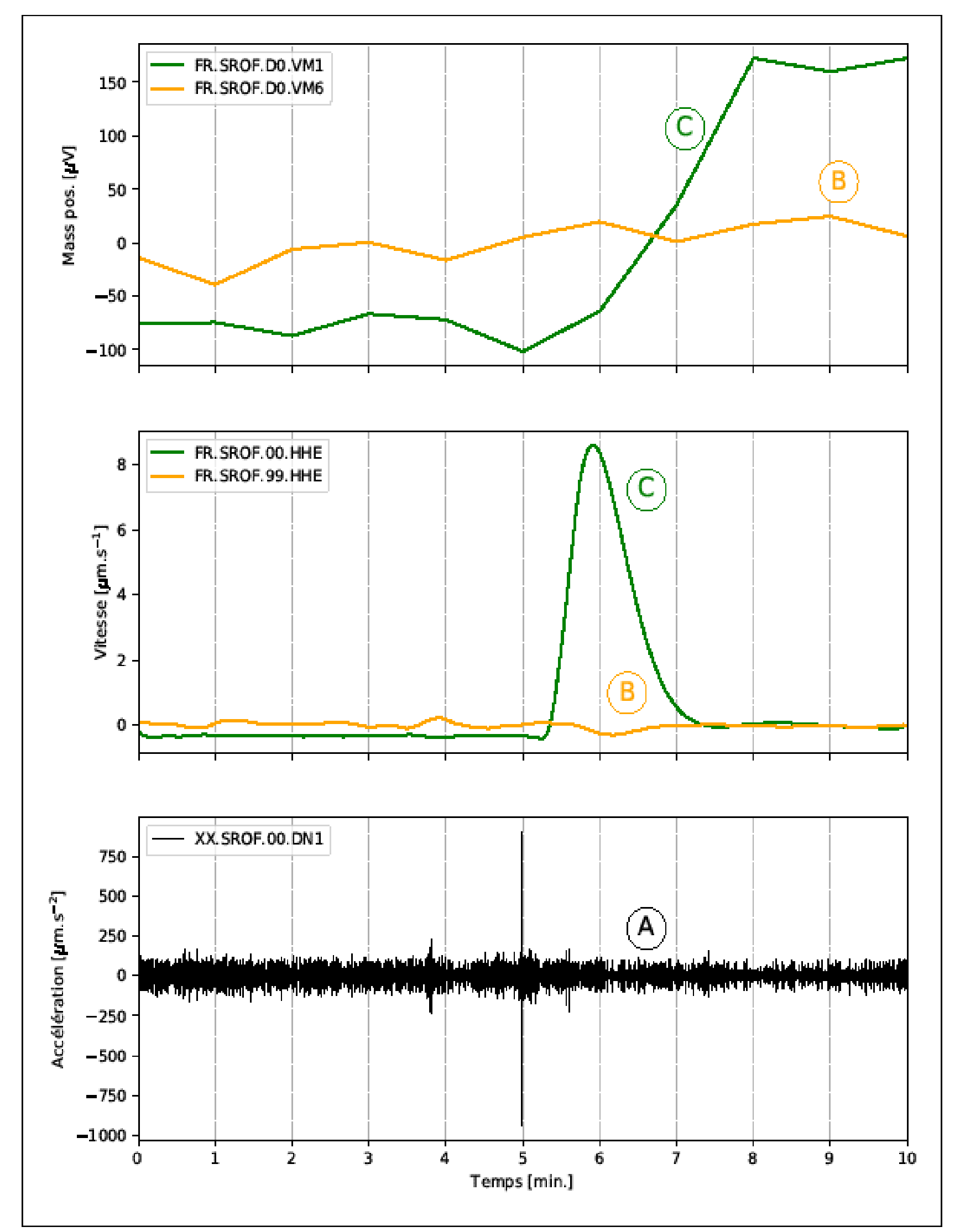
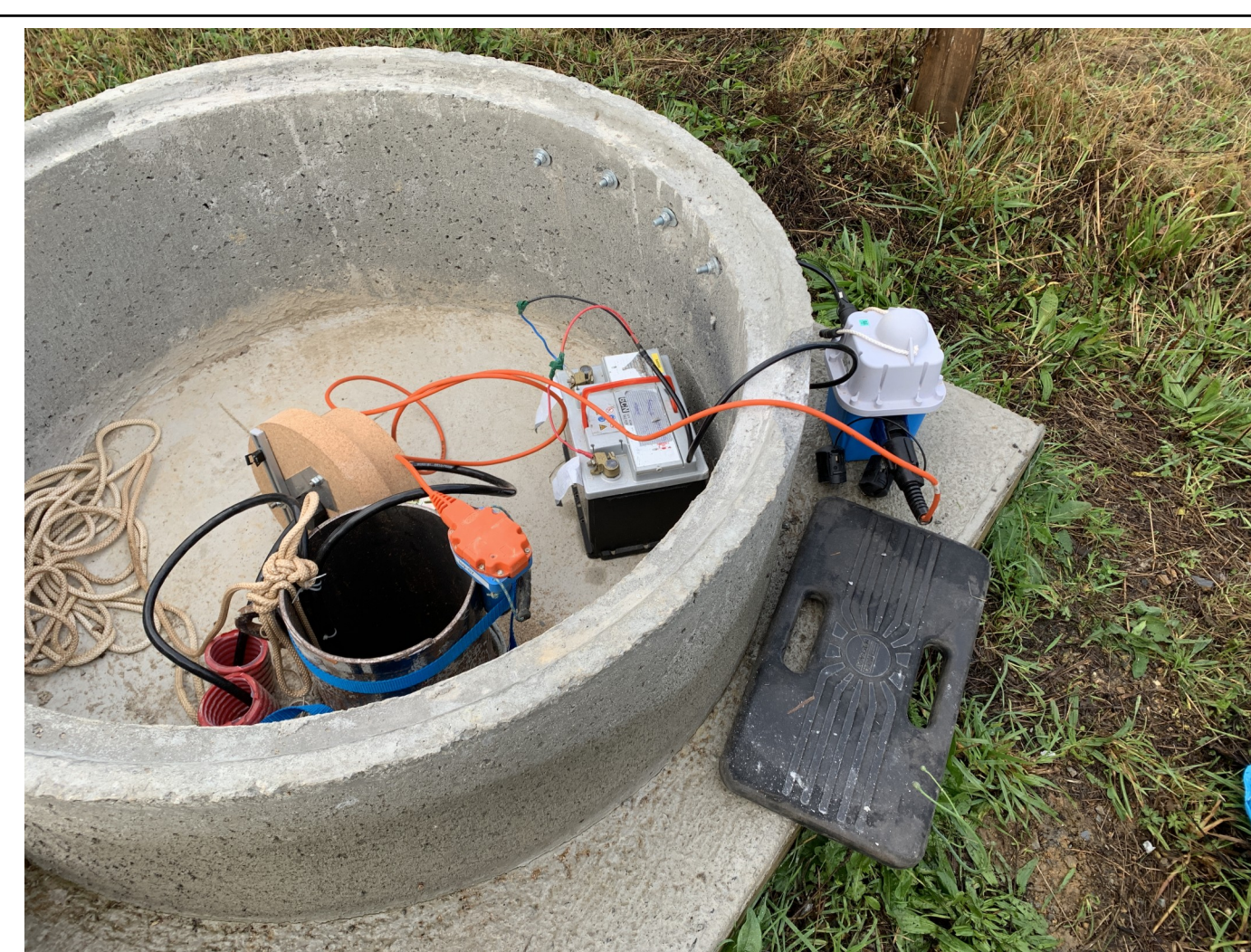
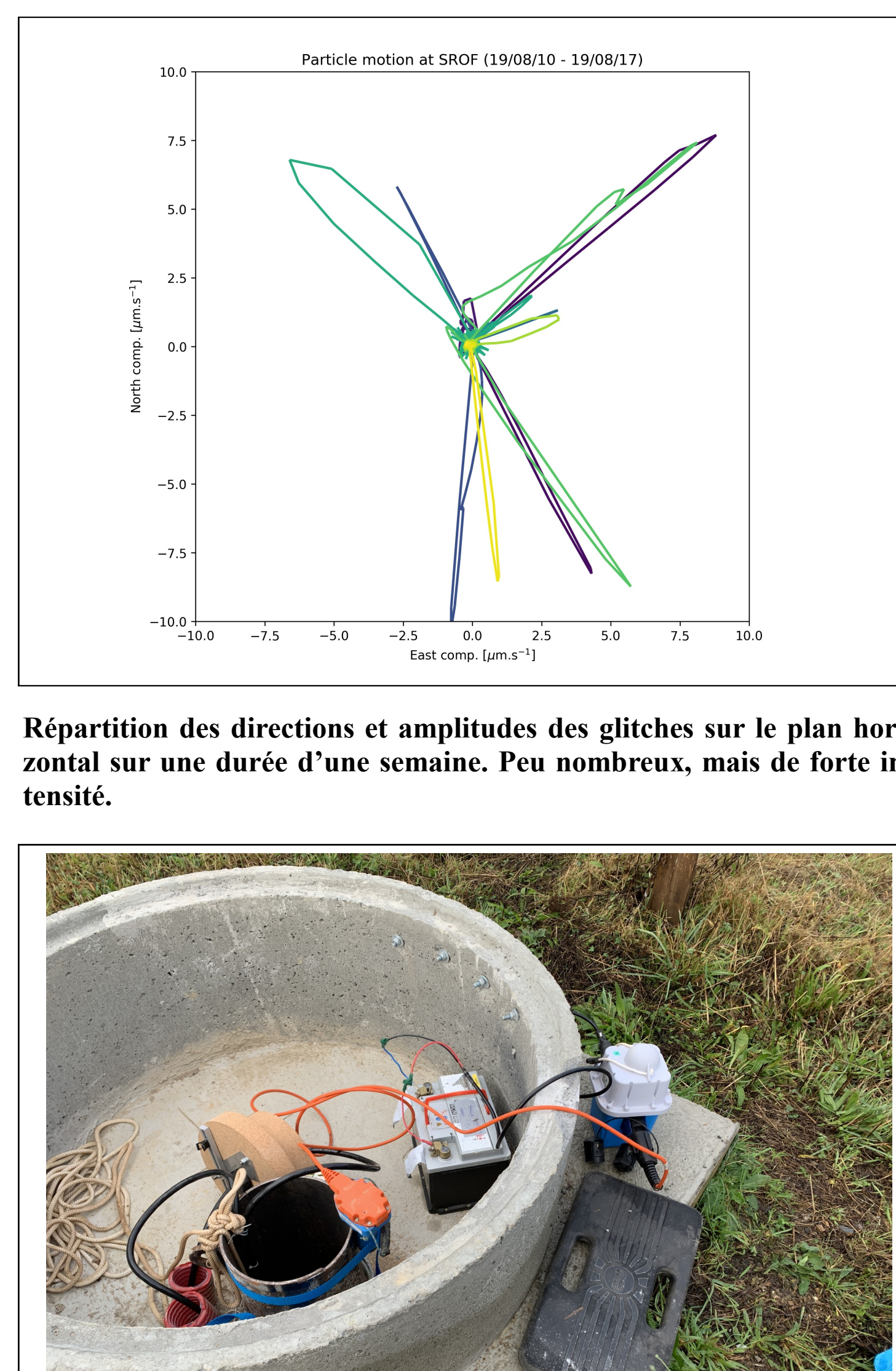
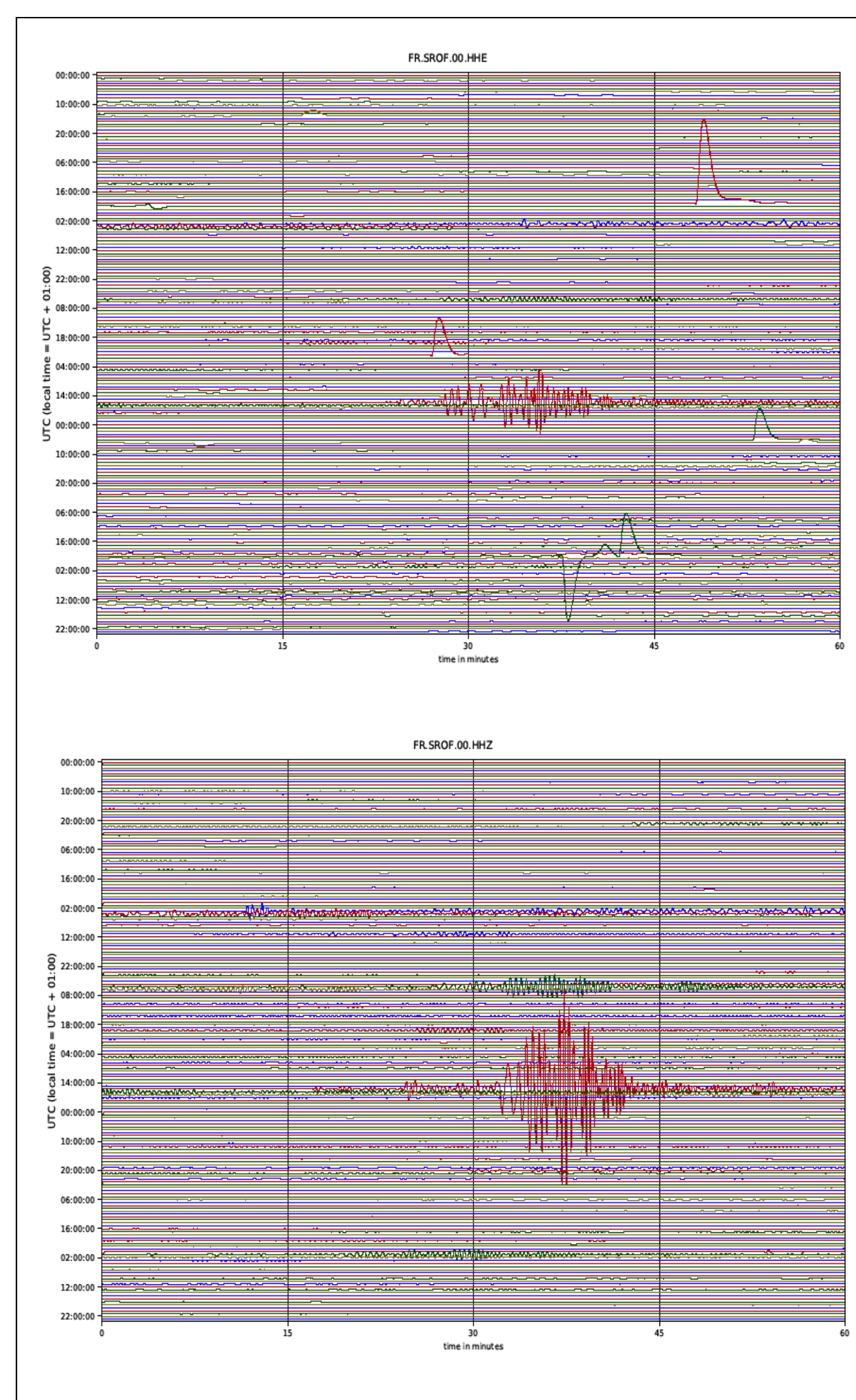
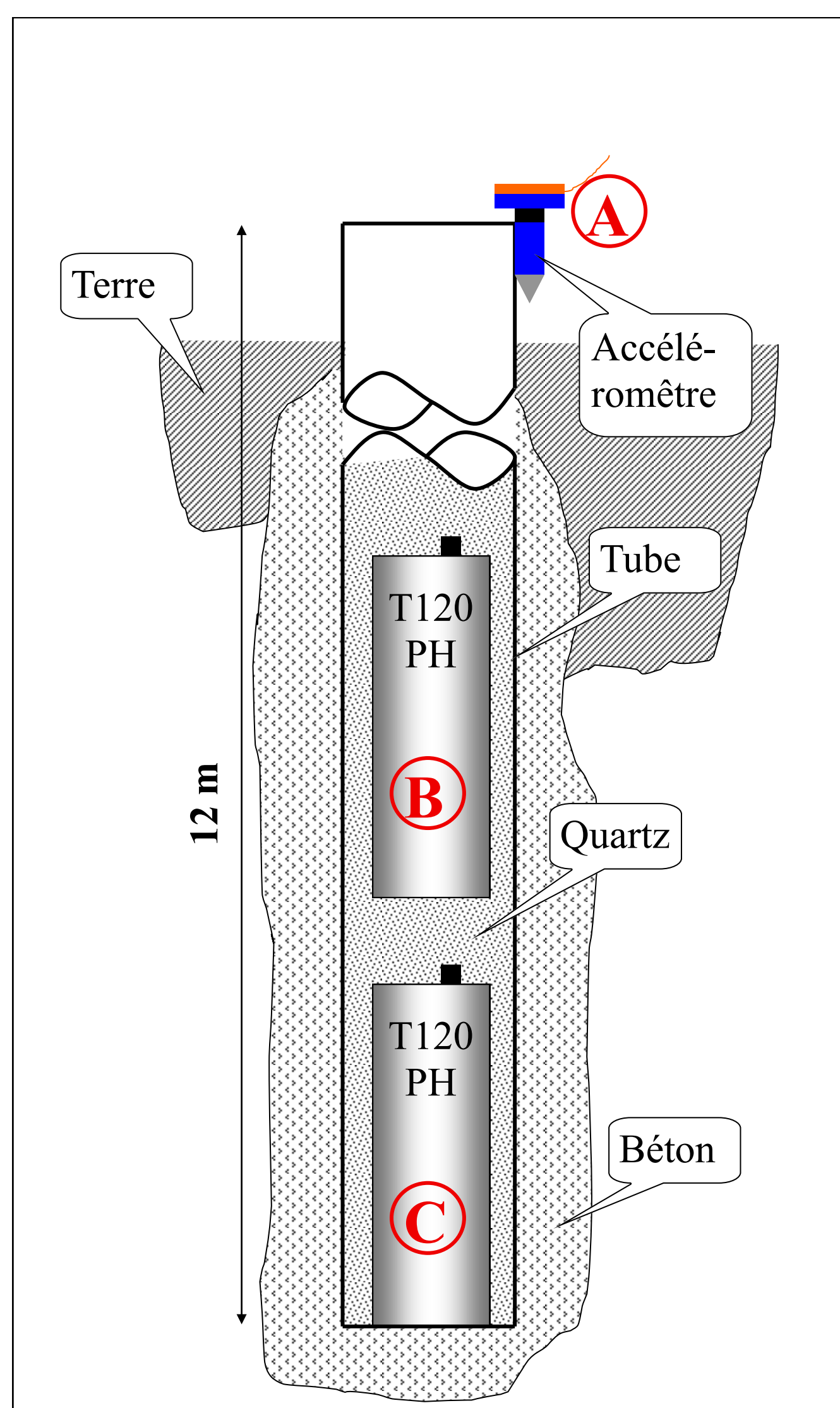
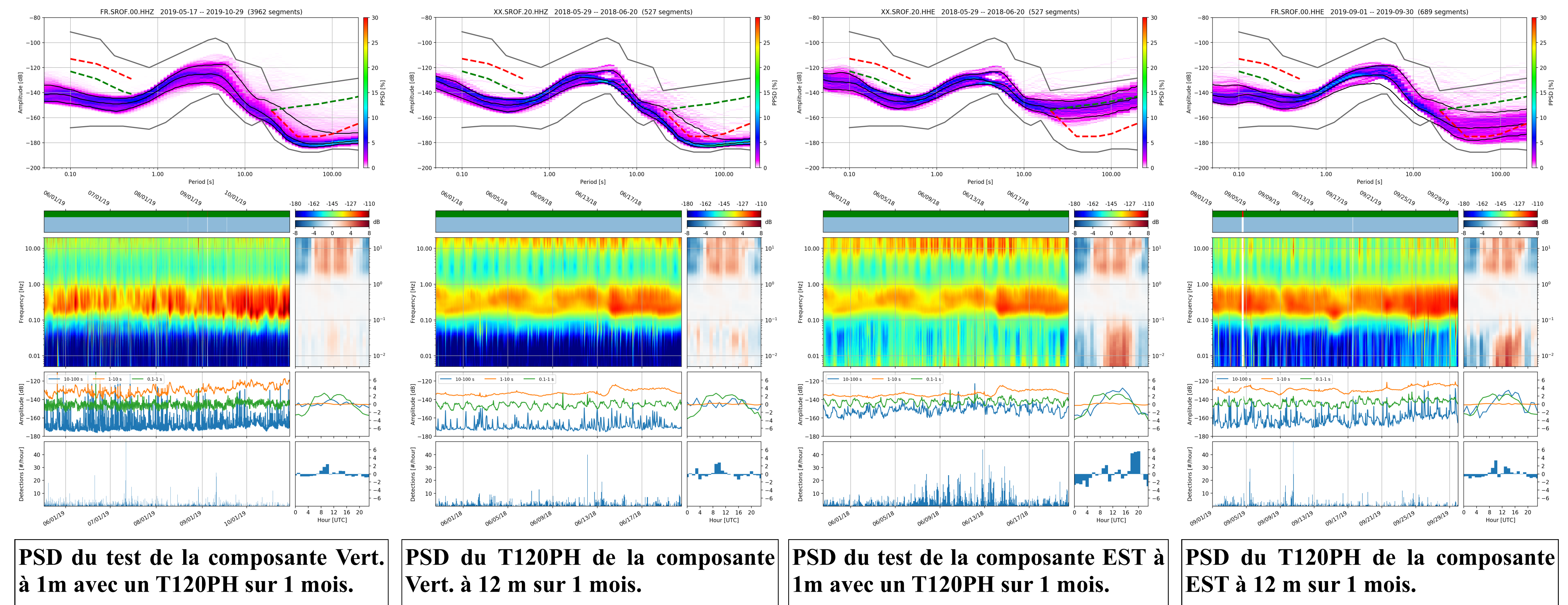


Schéma d'installation des différents capteurs pour les analyses.

Glitches très visibles sur les composantes horizontales mais peu sur la verticale.

Tableau montrant la réaction des trois capteurs au moment d'un glitche.