

GPSMOB

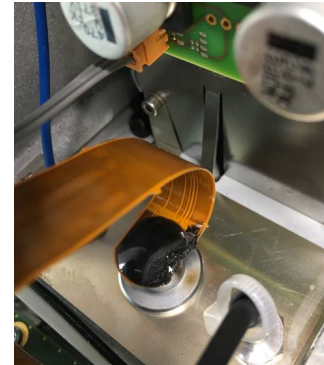
État des lieux

<https://gpsmob.resif.fr>



Missions

- Fournir en temps et en heure le matériel demandé pour les campagnes GNSS.
- Maintenir le matériel et le remettre en état après chaque mission: vols, chocs, animaux, surtensions...
- Développer et proposer des facilités/solutions pour le déploiement et l'utilisation des instruments
- Assurer une veille technologique matérielle et informatique: m à j firmware, gestion roll-over de la semaine GPS
- Maintenir la base de données et veiller à sa complétude et à sa fonctionnalité.
- Agréé réparateur des récepteurs Trimble qui équipent les réseaux permanents comme RESIF-RENAG.



Personnels

- O. Charade – DT INSU -Responsable technique (~ 15%)
- B. Arnold – DT INSU - Technicien (~ 45%)
- A. Rigo – ENS – Responsable scientifique

Budget annuel

50 000 Euros

Instrumentation

- 50 récepteurs Leica GR25, âge moyen: 5 ans
- 25 récepteurs ZX, âge moyen: 17 ans
- 90 antennes (Choke Ring, Zephyr, etc.)
- Accessoires: trépieds, bipieds, mâts, panneaux solaires pliants, câbles,...
- 10 ordinateurs portables



Utilisateurs

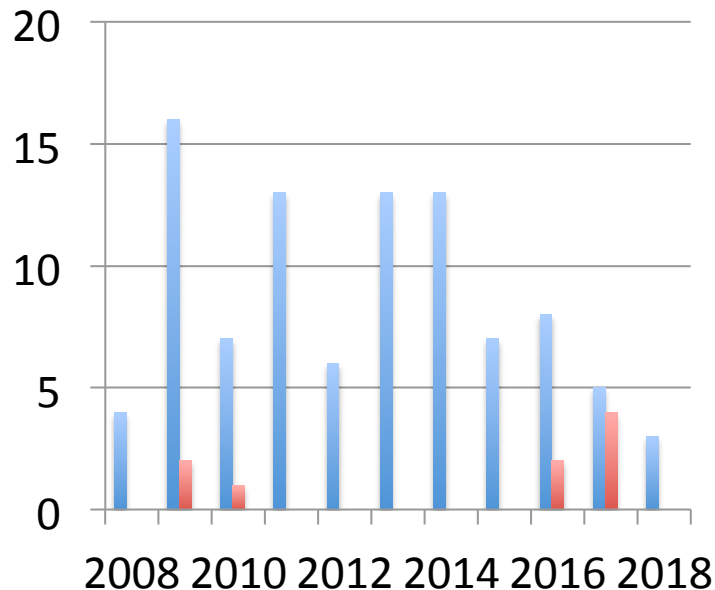
~25 institutions (universités, observatoires, écoles, ...)

~ 98 chercheurs, ingénieurs et techniciens

Thématiques



Publications

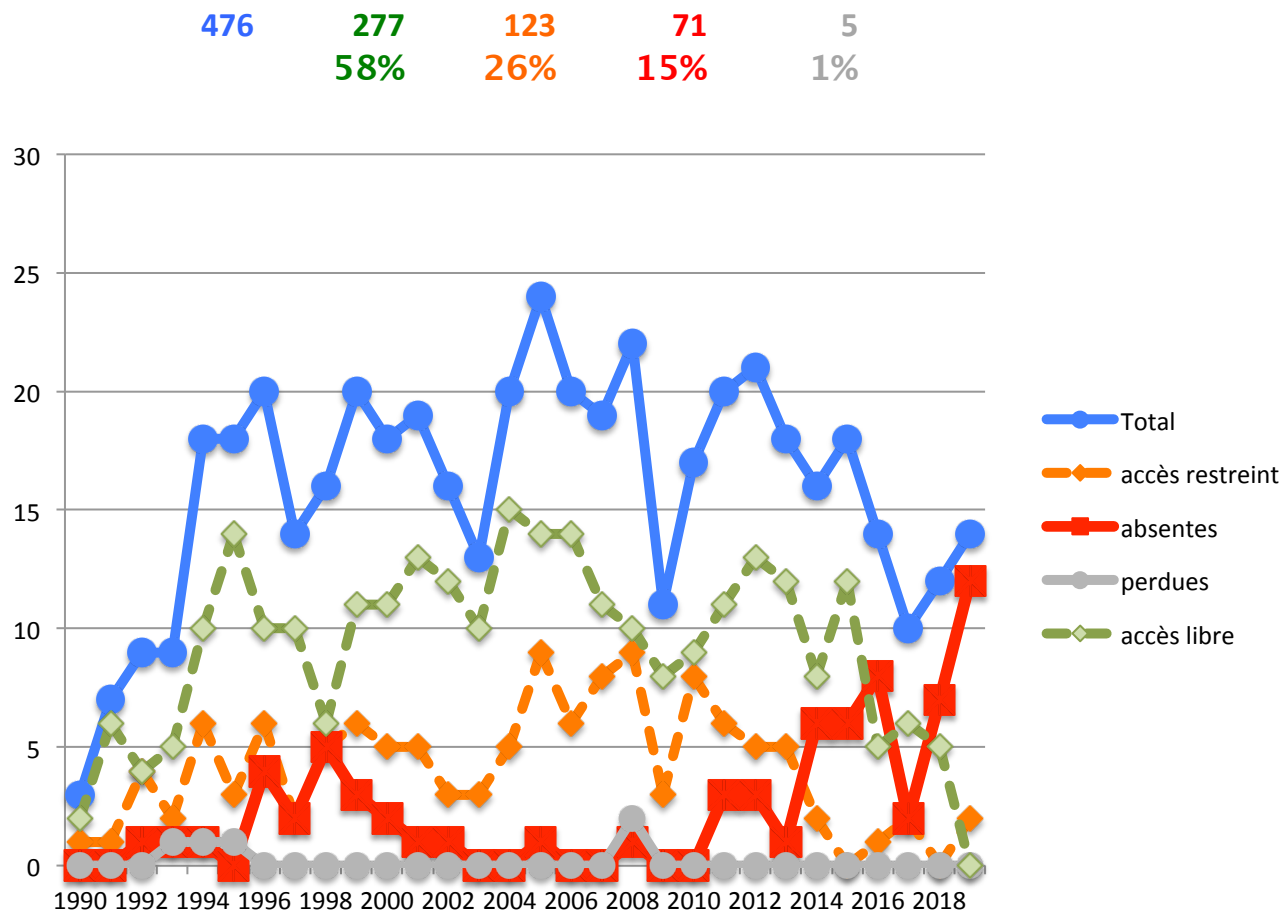


95 articles répertoriés

■ Papers
■ Communications

La liste complète est en ligne (rubrique Parc Mobile)

Base de données



10 campagnes/an au minimum
6 récepteurs/campagne en moyenne
1 publication pour 2 campagnes

ÉVOLUTIONS

Maintenance récepteurs

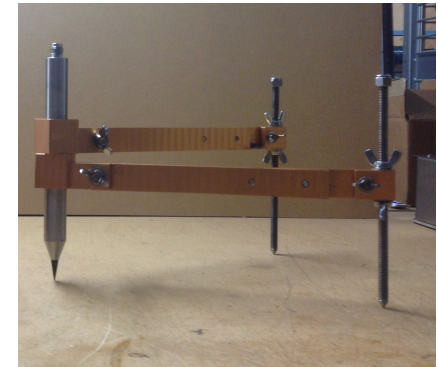
- Leica GR25 n'est plus fabriqué!!
En cas de vol ou de destruction pas de remplacement possible

- Jouvence

Les récepteurs achetés en 2013, 2014 et 2015
Plan de jouvence prévu étalé de 2021 à 2024

Accessoires

- Fabrication possible de nouveaux bipieds (B. Arnold)
- Nouveaux panneaux solaires pliants plus performants



Archivage et distribution des données

- Données en accès libre automatiquement au bout de 10 ans
- Intégration des données dans le nœud national GLASS
- Attribution d'un DOI à chaque campagne