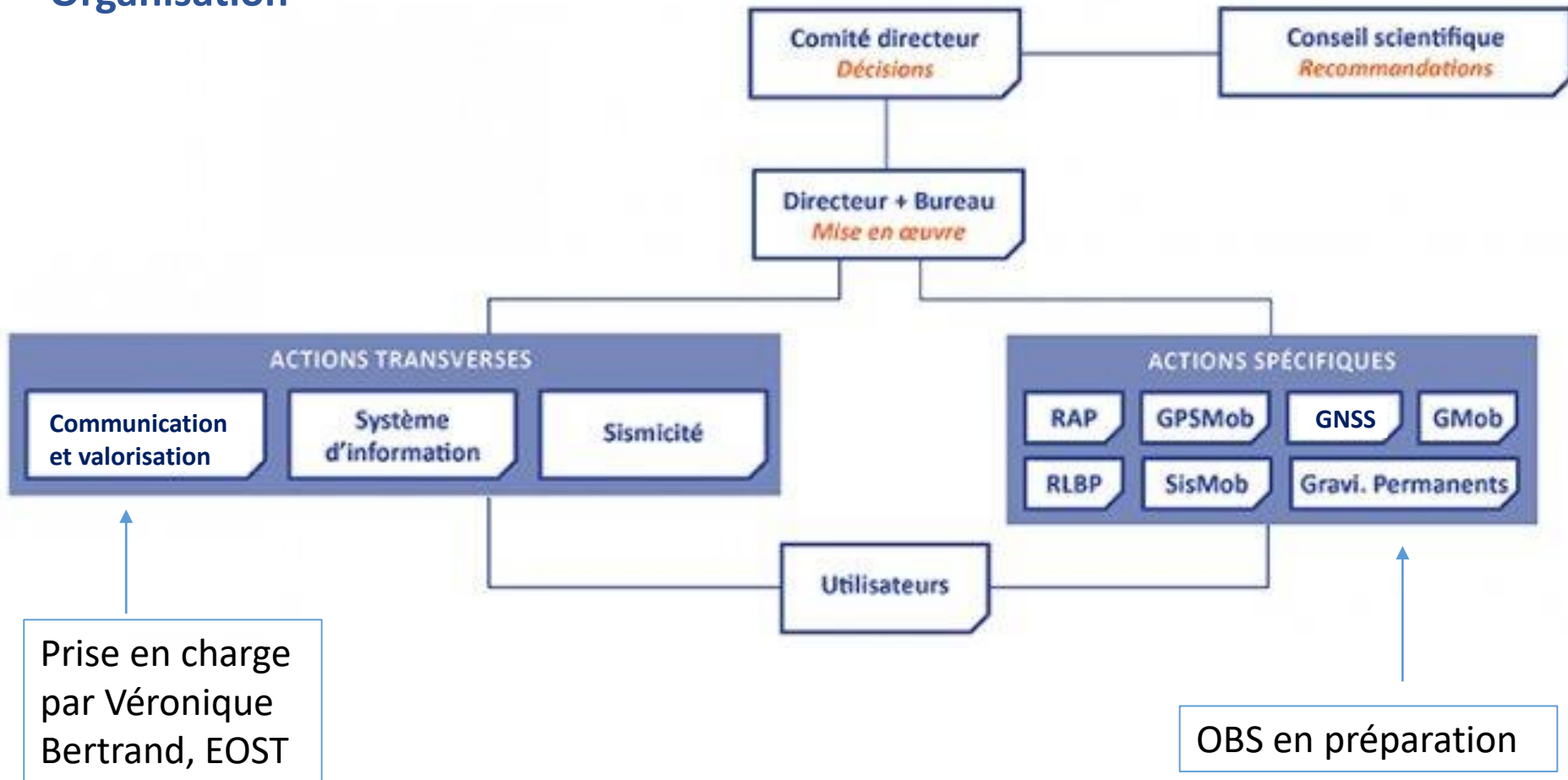


4^{èmes} Rencontres Scientifiques et Techniques



Biarritz, 12-14 Novembre 2019

Organisation



EPOS is a **long-term plan for the integration** of research infrastructures for solid Earth Science in Europe

EPOS integrates the **existing (and future)** advanced European facilities into **a single, distributed, sustainable infrastructure** taking full advantage of new **e-science opportunities**



Conseil Scientifique

- **Spécialistes nationaux:**
 - Michel Campillo (ISTerre, sismologie)
 - Eric Calais (ENS Paris, géodésie)

- **Spécialistes internationaux:**
 - Fabrice Cotton (Potsdam, aléa sismique)
 - Ernst Flueh (Kiel, OBS)
 - Tonie van Dam (Luxembourg, gravimétrie)

- **Extérieurs à RESIF (thématiquement)**
 - Claude Jaupart (IPG Paris, dynamiques des fluides)
 - Laurent Jolivet (UPMC Paris, géodynamique)
 - Laurent Longuevergne (Rennes, hydrologie)

Chiffres clé (1er juin 2019)

Personnes impliquées dans RESIF	146	
Membres du Consortium	18	
Valeur de l'équipement	12 M€	
Stations permanentes actives dans RESIF	842	dont 552 GNSS
Instruments mobiles de RESIF	277	dont 220 SISmob
Données collectées par an	13.7 To	dont 8.8 To sismologiques
Données diffusées par an	105 To	dont 100 To sismologiques
Requêtes par an	30 millions	Sismologie

Coûts annuels (exemple 2016, simplifié)

Type de coût	Montant (k€)
Investissement (a)	986
Fonctionnement (b)	1 142
Personnel (c)	3 349
Coûts indirects = (a+b+c) * 25% ¹	1 123
Coûts totaux	5 614

Financement

- Investissement (EquipEx RESIF-CORE): 9.3 M€ sur 2013-2019/20/21
 - Fonctionnement (TGIR-IR, annuel): 1.3 M€/an (y compris financement récurrent des Services Nationaux d'Observation (SNO) INSU et parcs mobiles)
 - Investissement dédié SOERE et MTES: 0.1 M€/an
- ➔ **RESIF 2013-2019: projet d'instrumentation via EquipEx RESIF-CORE**
- ➔ **RESIF 2020- : valorisation scientifique, évolution instrumentale via CPER, PIA4**
- ➔ **Rencontres RESIF: lieu de prospective**

RESIF: Etat des lieux

- 13:40 - 13:50 : État d'avancement de la construction du Réseau Large Bande Permanent - [Jérôme Vergne \(EOST\)](#)
- 13:50 - 14:10 : 20 ans d'enregistrement des mouvements sismiques causés par les séismes de France métropolitaine : apports pour la connaissance de l'aléa et du risque sismique - [Emeline Maufroy \(ISTerre\)](#)
- 14:10 - 14:20 : Gravimétrie / GMOB - [Sylvain Bonvalot \(OMP\)](#) et [Jean-Paul Boy \(EOST\)](#)
- 14:20 - 14:30 : Etat des lieux du parc mobile GPSmob - [Alexis Rigo \(ENS\)](#)
- 14:30 - 14:40 : Présent et futur du système d'information RESIF-SI - [Claudio Satriano \(IPGP\)](#)
- 14:40 - 14:50 : EPOS - [Aude Chambodut \(EOST\)](#)
- 14:50 - 15:00 : Présentation et état d'avancement du plan de communication RESIF - [Véronique Bertrand \(EOST\)](#)

15:00 -16:00 Présentation Posters

Résultats RESIF

- 16:30 - 16:50 : Tomographie de la lithosphère alpine : apport des données AlpArray & CIFALPS - [Laurent Stehly \(ISTerre\)](#)
- 16:50 - 17:10 : Derniers résultats GNSS dans le cadre du RENAG et nouvelles perspectives - [Philippe Vernant \(GM\)](#)
- 17:10 - 17:30 : Sismicité dans le quart Nord-Ouest : état des lieux du réseau et premiers résultats - [Mickaël Bonnin](#), [Eric Beucler](#), [Damien Fligiel](#), [Pierrick Gernigon](#), [Kémi Kouadio](#) et [Antoine Mocquet \(LPG\)](#)

RESIF hors limites

17:30 - 17:50 : Les observatoires sismologiques dans les Terres Australes et
Antarctiques Françaises - [Alessia Maggi \(EOST\)](#)

17:50 - 18:10 : Observatoire de CORINTHE - [Pascal Bernard \(IPGP\)](#)

18:10 - 18:30 : SEIS/InSight on Mars : almost one year of Mars seismic monitoring -
[Philippe Lognonné \(IPGP\)](#)